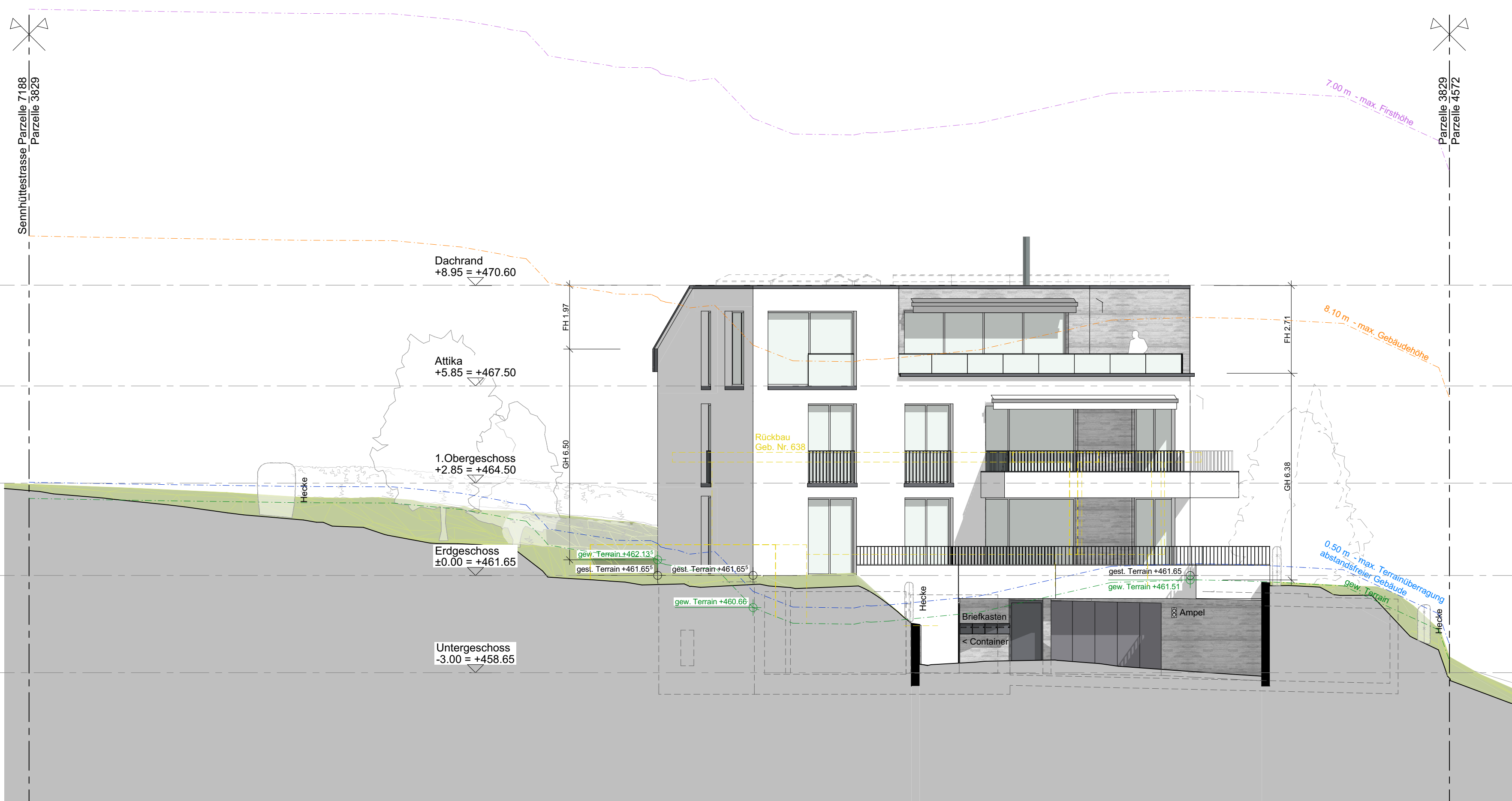
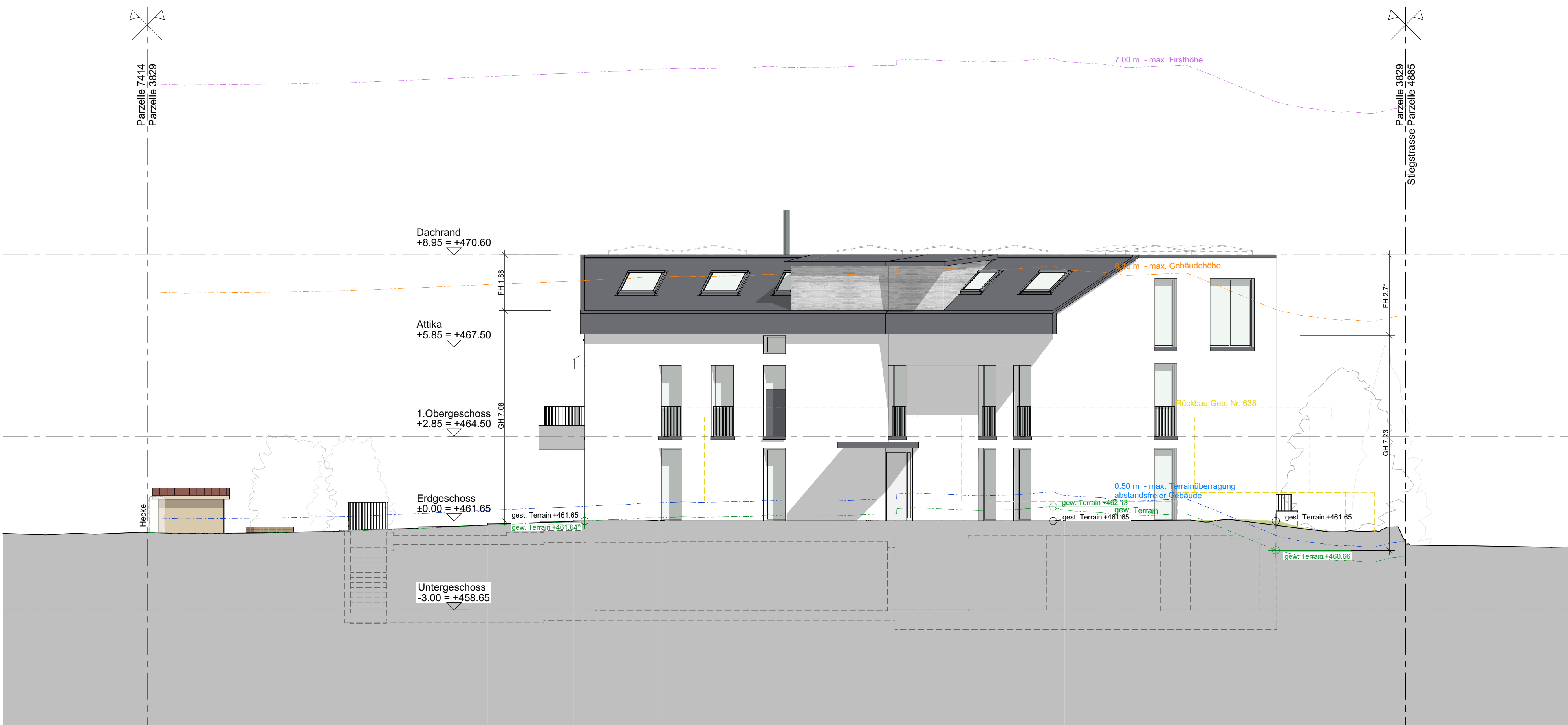




Südwestfassade



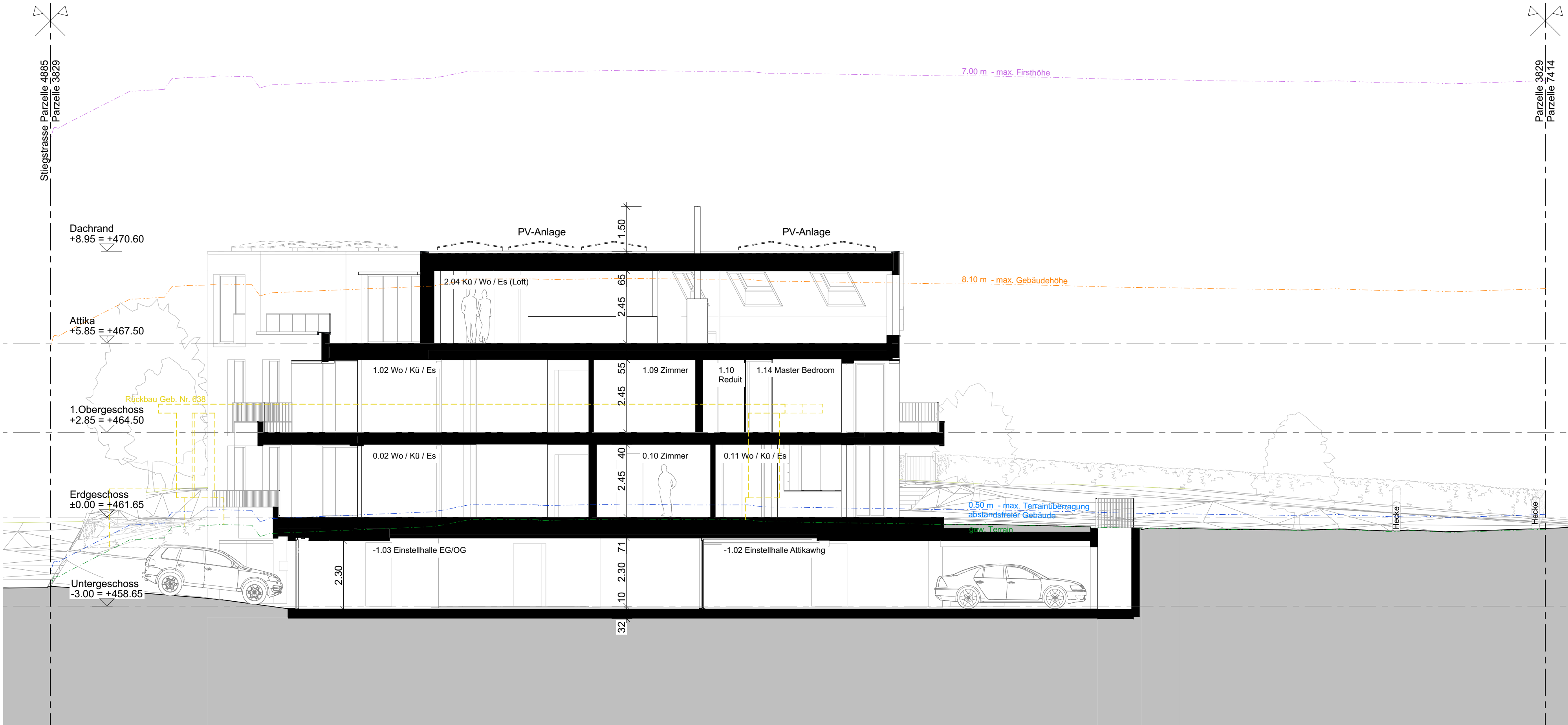
Nordwestfassade



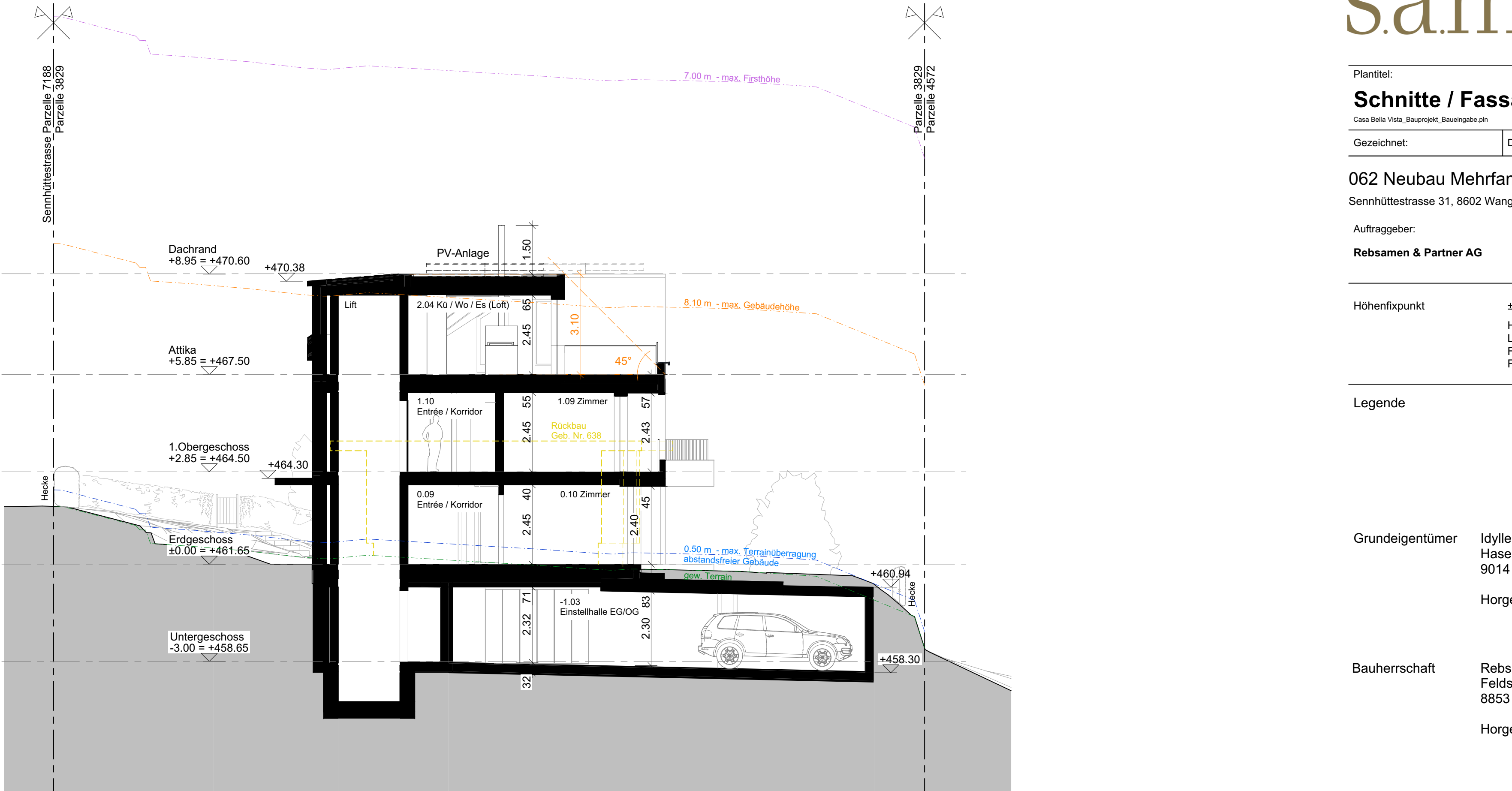
Nordostfassade



Südostfassade



Längsschnitt A



Querschnitt B

s.a.m.^j_a_m

s.a.m. immobilien architektur management Landstrasse 25b
CH-8633 Wolfhausen | +41 44 402 04 04 | info@sam-am.ch | www.sam-am.ch

Planität: **Schnitte / Fassaden** **220**

Cross-Section, Elevation, Facade
Gezeichnet: Datum: 27.08.2025 Maßstab: 1:100 Format: 1189 x 841

062 Neubau Mehrfamilienhaus
Sennhüttestrasse 31, 8602 Wangen-Brüttisellen

Auftraggeber: **Rebsamen & Partner AG**
Adresse Auftraggeber: Feldstrasse 15a, 8853 Lachen SZ

Höhenfixpunkt: ± 0.00 = OK. f. Boden EG = 461.65 m ü.M.
Hinweis: Die dargestellte Linie des gewachsenen Terrains (grün) sowie die Linien der maximalen Höhen (blau, orange und pink) beziehen sich in den Fassadenansichten jeweils auf das Terrain entlang der oberirdischen Fassadenflucht.

Legende: Projekt (black line), Abruch (yellow line)

Grundeigentümer: **Idylle Immobilien AG**
Haselstrasse 7, 9014 St. Gallen, Horgen,

Bauherrschaft: **Rebsamen & Partner AG**
Feldstrasse 15a, 8853 Lachen SZ, Horgen,

Projektverfasser: **s.a.m. immobilien architektur management**
Landstrasse 25b, 8633 Wolfhausen, Horgen,